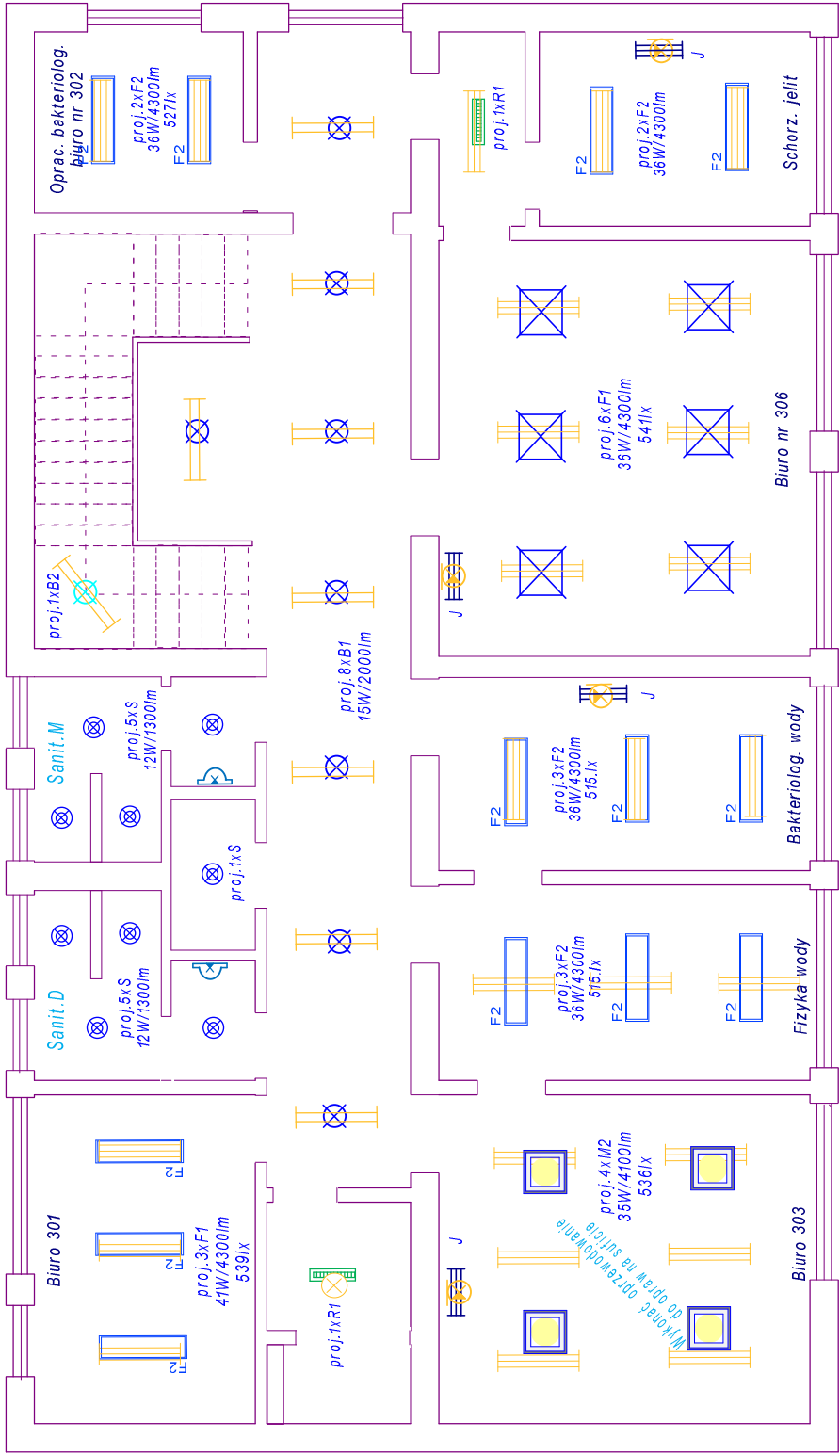


WYMIANA OPRAW NA LAMPY LED.  
Rzut III piętra skala ~1:100



Istn. oprawy do demontazu

- 26szt x 76W = 1976W
- 9szt x 40W = 360W
- 16szt x 40W = 640W
- Razem 3004W

PROJ. oprawy LED (wymiana)

- R1 26W/3200lm (IP44) 2szt x26W = 52W
- M2 35W/4100lm 4szt x35W =140W
- F2 36W/4300lm 13 szt x36W = 468W
- F1 36W/4300lm 6 szt x36W = 216W
- B1 15W/2000lm 8szt x15W= 120W
- B2 15W/1400lm 1szt x15W= 15W
- S 12W/1300lm; Ip54 9szt x12W= 108W
- S 12W/1300lm; Ip54 2szt x12W= 24W
- J 12W/1500lm 4 szt x12W= 48W
- Razem 1191W

LEGENDA - proj. oprawy LED

- A1 Oprawa liniowa LED 840 18W/2500lm; IP65 obudowa PC, dyfuzor PC ze strukturą pryzmatyczną dł. 1060mm, zasilacz w oprawie.
- A2 Oprawa liniowa j.w. - lecz LED 840 27W/4000lm;
- R1 Oprawa nastropowa LED 840 3200lm/26W, dyfuzor PMMA ryflowany mrożony, IP44; dł.540
- F1 Oprawa nastrop.(z ramką) LED 600x600; 36W/4300lm IP20 ; profil AL; dyfuzor opalowy
- F2 Oprawa nastrop.(z ramką) LED 1200x300mm, 36W/4300lm IP20 ; profil AL; dyfuzor opalowy
- F3 Oprawa nastrop.(z ramką) LED 600x600; 31W/3300lm IP20 ; profil AL; dyfuzor opalowy
- M1 Oprawa dostrop. LED 840 3500lm/31W, dyfuzor PC 2-warsiw. mikropryzmat. obud. stal. 600x600 II kl .IP20
- M2 Oprawa nastrop.LED 600x600 35W/4100lm obud. blacha na bialo; dyfuzor szczelinyowy paraboliczny

- UWAGA 1: Na poziomie PIWNIC zakres opracowania obejmuje:
- a) wymianę istn. punktów świetlnych na oprawy energooszczędne LED na zasadzie "punkt za punkt", we wszystkich pomieszczeniach.
  - b) metalowe korpusy opraw objąć obowiązującym w bud. syst. ochr.p-poraż
  - c) fragmenty powierzchni sufitów po demontowanych oprawach należy zaszpachlować i pomalować w istn. kolorze.

OCHRONA PRZED PORĄŻENIEM  
"Samoczynne szybkie wyłąc. zasilania"  
Układ instalacji -przewodów (L1,L2,L3,N,PE)

Bilans mocy opraw III p  
  
moc opraw demont. razem = 3004  
Proj. oprawy razem = 1191W  
  
Różnica mocy: = 1813W

- S Płaski plafon z poliwęglanu LED 4000K, 1300lm/12W, IP54,kl.II; fi 280; dyfuzor PC opal
- B1 Płafon nastrop. LED 4000K, 2000lm/15W, IP44,kl.II; fi 302; obudowa PC biała, dyfuzor PC opal
- B2 Płafon nastrop. LED j.w. lecz 1400lm/15W,
- J Oprawa LED 4000K 12W/1500lm liniowa -profil AL dł. 530mm, dyfuzor PMA opalowo-satyn. IP44

PiN.IN.EL	Objekt: Modernizacja elektroenergetyczna budynku Powiat. Stacji Sanitarno-Epidemiolog. w Jasle Adres:38-200 Jasło, ul. Koralewskiego 13 Inwestor: Powiat. Stacja Sanit.-Epidemiolog. w Jasle	Zad.: Instalacje elektryczne wewnętrzne WYMIANA OPRAW OŚWIETLENIOWYCH na lampy energooszczędne LED-owe Treść rys.: RZUT III PIĘTRA 1:100	Projekt: <div>PW</div> SANEPID	Projektant: inż. Ludwik Więch	Podpis:	Rys. nr E-5
			Data: 2020-05-20	Uprawnienia: nr GT-8347/42/77		